

Arbeitsgemeinschaften

Wir Schüler können freiwillig an folgenden AGs teilnehmen:

- Schach
- Handball
- Cha Cha & Co.
- Volleyball
- Tischtennis
- Zweifelderball
- Lernen im Grünen
- Bücherwürmer
- Kunst
- Fußball



Schüler der AG „Lernen im Grünen“

Schulzeiten

Unterrichtszeiten:

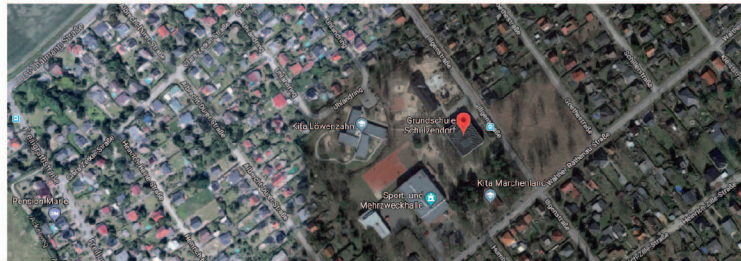
Mo-Fr: 07:50 – max. 14:45 Uhr

Sekretariatszeiten:

Mo-Do: 07:20 – 12:30 Uhr

13:00 – 14:30 Uhr

Fr: 07:20 – 12:00 Uhr



Kontakte

📍 Grundschule Schulzendorf
Illgenstraße 26
15732 Schulzendorf

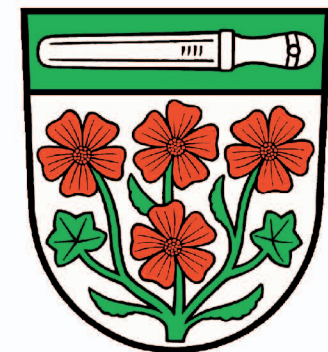
☎ +49 (0)33762 211859

📞 +49 (0)33762 40115

🌐 www.grundschuleschulzendorf.de

Grundschule
Schulzendorf

*unsere
Schule
geflütert*



Fakten & Daten

Schulgelände:

- größtes Brandenburgs
- darauf befindet sich der Hort, die Turnhalle (Mehrzweckhalle) mit Sportplatz, das Schulgebäude und ein weit angelegter Spielplatz



das Schulgebäude

Zahlen:

- insgesamt 24 Lehrräume: darunter 3 Fachräume (für Mu, Ku, WAT, Ph, Bio) und Lehrräume für Sonderpädagogen
- 33 Lehrkräfte: darunter 1 Schulleiter & Vertretung, 4 Sonderpädagogen, Klassen- und Fachlehrer
- aktuell ca. 450 Schüler/innen

Auszeichnungen

Wir sind die sportlichste Schule im



Landkreis Dahme-Spreewald (LDS).

Schulprojekte

- einzige Schule in LDS mit Verkehrshelfern
- jährliche Zahnprophylaxe
- sportlicher Austausch mit den Profihandballern des Füchse Berlin Handballvereins



moderne Schule für die Schüler von morgen

Unsere modernen Convertibles sind für uns Schüler ein hilfreiches Unterrichtstool (Werkzeug), welches beim Lernen viel Spaß bereitet und das Lernen erweitert. Diese moderne Technik hilft uns in der heutigen Zeit den Stand der Technik zu halten und mitzugehen. Außerdem bereiten sie uns auf das spätere Leben mit Selbständigkeit im Umgang mit Technik vor.

Die Nutzung des Internets ist über die Convertibles möglich.

